

PYROBEL 28H Horizontal - E EI 60

DESCRIPTION

Vitrage feuilleté transparent, composé de verres float et d'intercalaires intumescents, qui en cas d'incendie, se transforment en écrans cellulaires réfractaires et opaques assurant l'étanchéité aux flammes et l'isolation thermique de l'ensemble vitré.

Le Pyrobel 28H Horizontal est un vitrage coupe-feu avec un sens au feu sous le plancher.

Cette solution est valable uniquement sous réserve d'un Avis de Chantier.

CARACTÉRISTIQUES

Spécifications / Identification

Pyrobel 28H



yourglass.com

Type de vitrage	Simple
Applications	Intérieures
Épaisseur	28,4 mm
Tolérance sur épaisseur	± 2 mm
Tolérance sur dimensions	± 2 mm
Poids	63 kg/m ²
Dimensions minimales	Pas de minimum
Propriétés lumineuses (EN410): [%]	78 / 7
Valeur U _g (EN 673)	4.9 W/(m ² .K)
Résistance aux chocs (EN 12600)	1B1
Isolation acoustique (EN12758)-Rw(C,Ctr)	41 dB (0; -3)

PROCÈS-VERBAL Classement suivant norme EN 13501-2

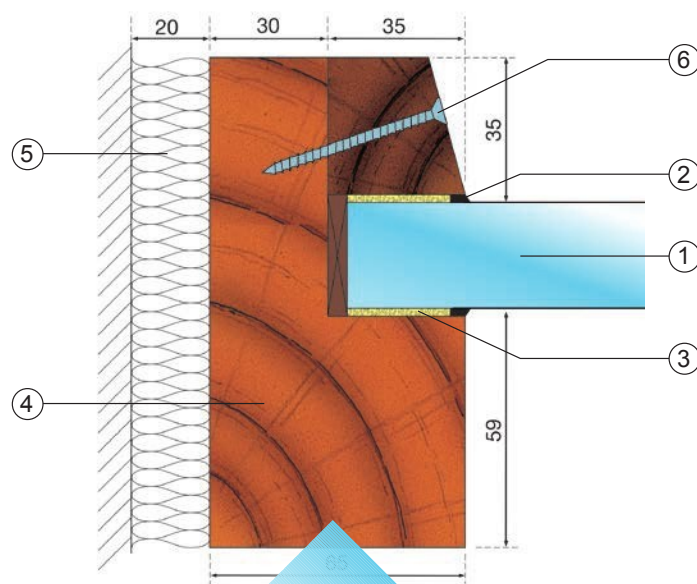
SYSTÈME ^(*)	ESSAI	VITRAGE	DIMENSIONS TESTÉES EN MM (L X H)		TEMPS RÉALISÉ (MINUTES)	
			PAYSAGE	SURFACE	RADIATION LIMITÉE EW	ISOLATION EI
PLAFOND / PLANCHER BOIS	717	PYROBEL 28H	2060 x 700	1,44 m ²	69	68

(*) Veuillez consulter AGC pour tous les autres systèmes disponibles

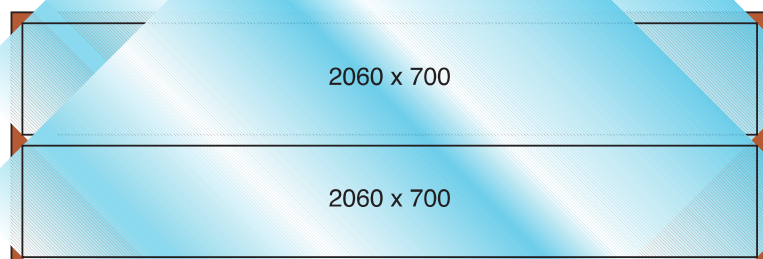
(**) Agrandissements des dimensions possibles selon EN 15254,2

PYROBEL 28H Horizontal - BOIS EI 60

SCHÉMA DE COUPE DE CHÂSSIS BOIS (en mm)



EXTRUSION MONTAGE (en mm)



1. Pyrobel 28H
2. Silicone neutre
3. Mousse à cellules fermées
4. Châssis bois dur
5. Laine de roche ou minérale
6. Vis en acier Ø 4 x 50 mm

Tous les détails de mise en oeuvre donnés dans le procès verbal doivent être respectés.
Les seules modifications autorisées sont celles mentionnées dans le procès verbal.

AGC

GLASS UNLIMITED

www.lekapverre.fr

LE KAP VERRE LITTORAL 2209, Bd des Justes ZA du Virval 62100 CALAIS
Tél. 03 21 46 73 50 - Fax 03 21 96 57 54
contact.littoral@lekapverre.fr

Pyrobel 28H Horizontal - Bois - Septembre 2015