

PYROBEL

EI 120

PYROBEL 54 - ACIER

DESCRIPTION

Le Pyrobel 54 est un vitrage feuilleté transparent, composé de verres float et d'intercalaires intumescents, qui en cas d'incendie, se transforment en écrans cellulaires réfractaires et opaques assurant l'étanchéité aux flammes et l'isolation thermique de la paroi vitrée. Le Pyrobel 54 est un vitrage coupe-feu avec un sens au feu indifférent.

CARACTÉRISTIQUES

Pyrobel 54



yourglass.com

Spécifications / Identification

Type de vitrage	Simple
Applications	Intérieures
Épaisseur	54 mm
Tolérance sur épaisseur	± 3 mm
Tolérance sur dimensions	± 2 mm
Poids	124 kg/m ²
Dimensions minimales	Pas de minimum
Propriétés lumineuses (EN 410): [%] TL / RL ext	75 / 7
Valeur U _g (EN 673)	4,5 W/(m ² .K)
Résistance aux chocs (EN 12600)	1B1
Isolation acoustique (EN 12758)-Rw(C, Ctr)	49 dB (-1, -4)

Identification

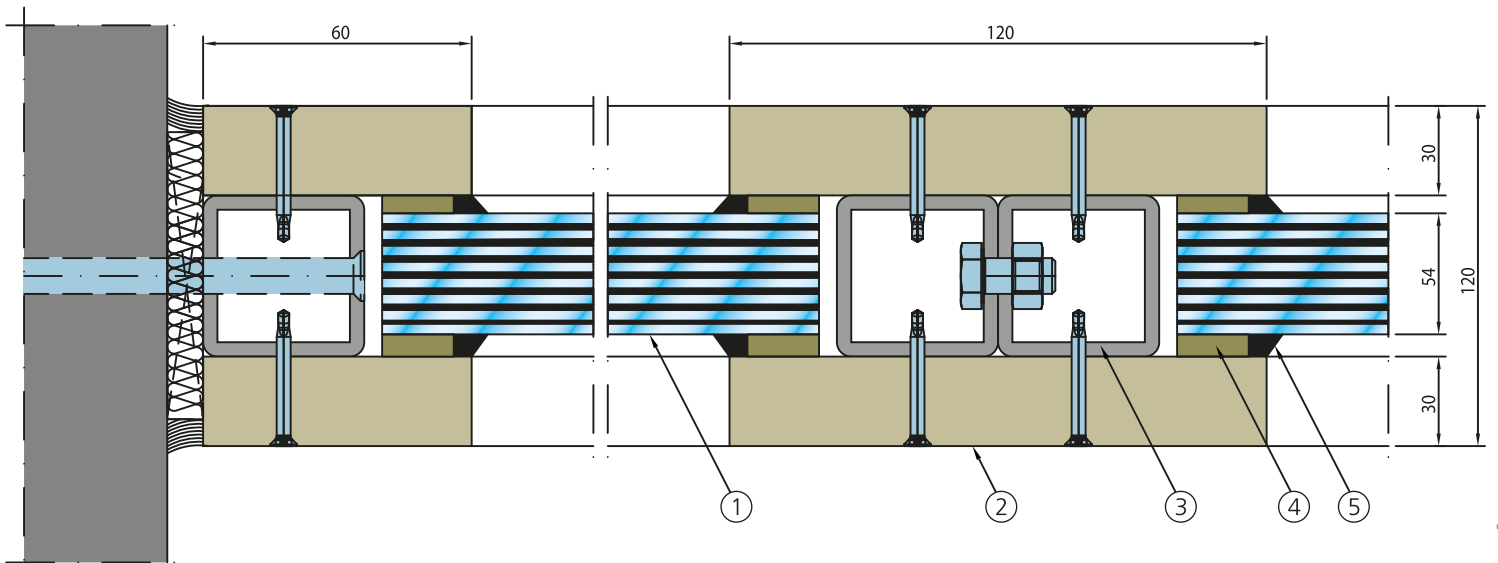
PROCÈS-VERBAUX

Classement suivant norme EN 13501-2

SYSTÈME		ESSAI	DIMENSIONS MAXI VITRAGE (L X H)	
			PORTRAIT	PAYSAGE
CLOISON	TUBE	EFR-17-000280	1920 X 3000 S _{max} 5.54 m ² SV	3000 X 1116 S _{max} 3.37 m ² SV
				3000 X 2860 S _{max} 4.42 m ² SV

SV : Simple Vitrage

TUBE DU COMMERCE



- 1. Pyrobel 54
- 2. Promatect H
- 3. Tube acier
- 4. Fibre céramique
- 5. Joint silicone feu

Les présents schémas ne peuvent servir de détails d'exécution; à cette fin, se référer au PV complet.

(1) Vitrage résistant au feu (2) Vos rêves, notre défi. 23 - Pyrobel 54 - Acter - 09/2018

AGC Glass France SAS

AGC Glass Europe a des représentants dans le monde entier. Veuillez consulter www.YourGlass.com pour d'autres adresses.

Tél. 01 57 58 31 55 - Fax 01 57 58 30 74 - pyrobel.france@eu.agc.com - www.agc-glass.eu - www.yourpyrobel.fr

AGC