

# PYROBEL 54 VISION LINE

Verre résistant au feu  
pour votre sécurité



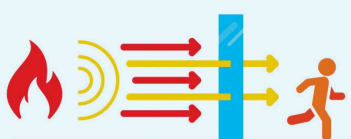
EI120

AGC

Le Kap Verre  
NOTRE PASSION. LE VERRE.

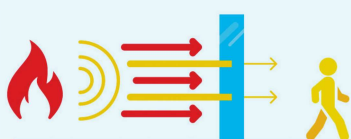
**Pyrobel 54 Vision Line (VL)** est un système composé de plusieurs verres résistants au feu Pyrobel, assemblés bords à bords au moyen d'un joint silicone de 4/5 mm. Le tout offrant un maximum de transparence et de luminosité. Une cloison Pyrobel Vision Line peut être de longueur infinie sans montants ni traverses intermédiaires, assurant un large champ de vision. C'est LE système par excellence dans l'architecture moderne des ensembles vitrés feu. Le verre offre une protection contre l'incendie avec un sens de feu indifférent selon la norme EN 13501-2.

**Pyrobel Vision Line Corner** est une variante qui permet d'installer le vitrage bord à bord à facettes avec des angles allant de 90° à 180°.



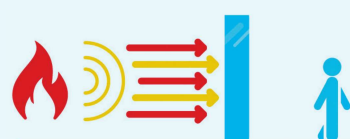
#### E - Intégrité

Ni flammes, ni fumée, ni gaz.  
Pas de transfert de chaleur.



#### EW - Intégrité et faible rayonnement thermique

Ni flammes, ni fumée, ni gaz. Transfert de  
la chaleur limité à 15kW/m<sup>2</sup> au maximum.



#### EI - Intégrité et isolation

Ni flammes, ni fumée, ni gaz.  
Pas de transfert de la chaleur.

## Spécifications Techniques

Identification	Pyrobel 54 VL
Type de vitrage	Simple
Application	Intérieure
Épaisseur	54 mm
Tolérance sur épaisseur	± 3 mm
Tolérance sur dimensions	± 2 mm
Poids	ca 124 kg/m <sup>2</sup>
Dimensions minimales	Pas de minimum
Transmission et réflexion lumineuse (%)	75 / 7
CV* transmission et réflexion lumineuse (%)	83 / 7
Valeur Ug (EN 673)	4,4 W/(m <sup>2</sup> .K)
Résistance à l'impact (EN 12600)	1B1
Résistance à l'effraction (EN 356)	P2A
Isolation acoustique (EN 12758) Rw (C; Ctr)	49 (-1; -4) dB
Plage d'utilisation	-40°C / +50°C

\* Clearvision (CV) en option, verre extra clair à faible teneur en fer produit par AGC

## Certification au feu

Consultez le sélecteur de produits pour connaître les disponibilités des certificats sur [www.agc-pyrobel.com/selecteur](http://www.agc-pyrobel.com/selecteur).

L'installation doit être effectuée conformément aux certifications/procès-verbal en cours de validité.

Pyrobel(ite) est largement testé et approuvé selon différentes normes : EN, BS, UL, ASTM, NFPA,...

 **PYROBEL**

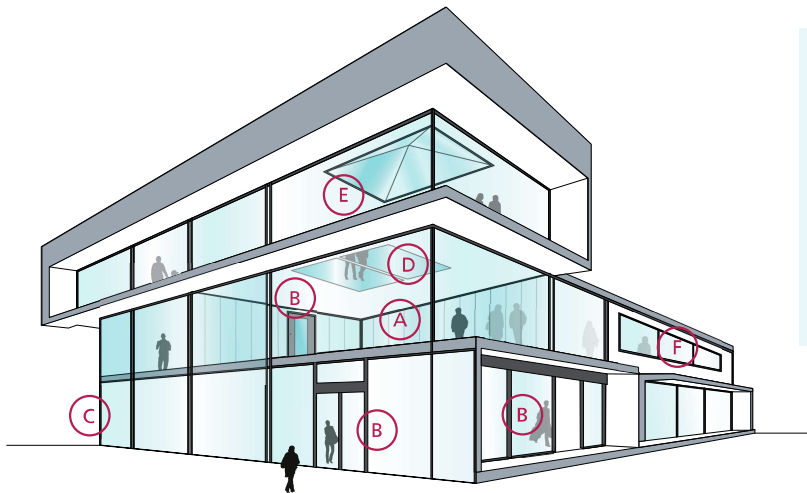
## Disponibilités

- SGU** Vitrage simple pour application intérieure
- EG** Vitrage simple recouvert d'un film PVB de 0,76 mm et d'une feuille de verre claire, contre les rayons UV

**VL** Vision Line (VL) est un système composé de plusieurs verres résistants au feu Pyrobel, assemblés bords à bords au moyen d'un joint silicone de 4/5 mm

## Applications

La gamme de produits Pyrobel a été testée dans un large éventail de systèmes en aluminium, métal, bois et bords à bords :



- A Cloisons largement vitrées résistantes au feu
- B Portes vitrées résistantes au feu
- C Murs-rideaux / façades résistantes au feu
- D Planchers vitrés résistantes au feu
- E Vitrages en toiture résistantes au feu
- F Fenêtres résistantes au feu

## Pourquoi choisir Pyrobel Vision Line ?



### ESTHÉTIQUE

**Moderne et élégant**, Pyrobel Vision Line permet de répondre aux demandes des architectes qui recherchent **des solutions vitrées sans montants**, aussi dans de grandes dimensions.



### CONFORT

Une **transmission lumineuse** inégalée et une **isolation acoustique optimale** pour un confort maximal.



### SÉCURITÉ

Les verres Pyrobel Vision Line sont des **verres de sécurité** conforme à la norme EN 12600. Le sens du feu est **indifférent**.



### QUALITÉ

Avec plus de 40 ans d'expérience, Pyrobel offre une qualité prouvée à long terme. Le verre Pyrobel(ite) a une excellente qualité optique soutenue par une **garantie de 10 ans**.



### FOURNISSEUR DE SOLUTIONS

**Notre longue expertise est au service de nos clients**



### PRODUIT EN EUROPE