

PYROBEL 81

EI180

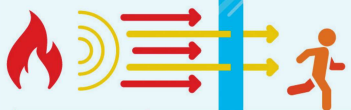
Verre résistant au feu
pour votre sécurité



AGC

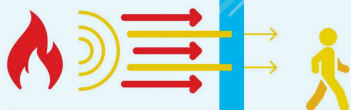
Le Kap Verre
NOTRE PASSION. LE VERRE.

Pyrobel 81 est un vitrage feuilleté transparent, composé de verres float clairs et des intercalaires intumescents, qui en cas d'incendie, se transforment en écrans cellulaires réfractaires et opaques assurant l'étanchéité aux flammes et l'isolation thermique de la paroi vitrée. Le verre offre une protection contre l'incendie avec un sens de feu indifférent selon la norme EN 13501-2.



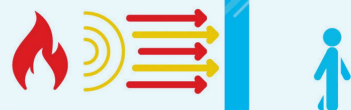
E - Intégrité

Ni flammes, ni fumée, ni gaz.
Pas de transfert de la chaleur.



EW - Intégrité et faible rayonnement thermique

Ni flammes, ni fumée, ni gaz. Transfert de
la chaleur limité à 15kW/m² au maximum.



EI - Intégrité et isolation

Ni flammes, ni fumée, ni gaz.
Pas de transfert de la chaleur.

Spécifications Techniques

Identification	Pyrobel 81	Pyrobel 81 EG
Type de vitrage	Simple	Simple
Application	Intérieure	Intérieure, 1 face feuilletée (filtre UV)
Épaisseur	81 mm	85 mm
Tolérance sur épaisseur	± 3 mm	± 3 mm
Tolérance sur dimensions	± 2 mm	± 2 mm
Poids	ca 187 kg/m ²	ca 195 kg/m ²
Dimensions minimales	Pas de minimum	Pas de minimum
Transmission et réflexion lumineuse (%)	68 / 6	68 / 6
Valeur Ug (EN 673)	4,0 (W/m ² .K)	3,9 (W/m ² .K)
Résistance à l'impact (EN 12600)	1B1	1B1
Isolation acoustique (EN 12758) Rw (C; Ctr)	NPD*	NPD*
Plage d'utilisation	-40°C / +50°C	

* Aucune performance déclarée, voir le Configurateur de verre.

Certification au feu

Consultez le sélecteur de produits pour connaître les disponibilités des certificats sur www.agc-pyrobel.com/selector.
L'installation doit être effectuée conformément aux certifications/procès-verbal en cours de validité.
Pyrobel(ite) est largement testé et approuvé selon différentes normes : EN, BS, UL, ASTM, NFPA, ...



Disponibilités

SGU Vitrage simple pour application intérieure

IGU Vitrage isolant pour application extérieure (double ou triple vitrage)

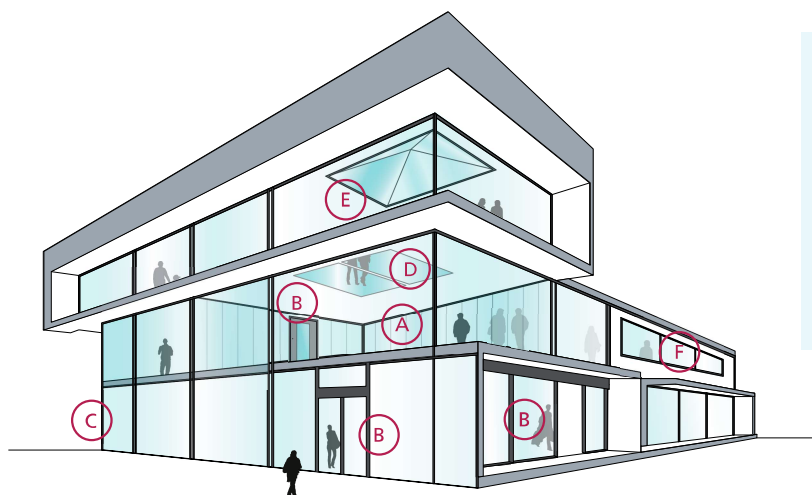
EG Vitrage simple recouvert d'un film PVB de 0,76 mm et d'une feuille de verre claire, contre les rayons UV

VL Vision Line (VL) est un système composé de plusieurs verres résistants au feu Pyrobel, assemblés bords à bords au moyen d'un joint silicone de 4/5 mm

SPS Produits spéciaux tels que verres pare-balles et anti-effraction

Applications

La gamme des produits Pyrobel a été testée dans un large éventail de systèmes en aluminium, métal, bois et bords à bords :



- A Cloisons largement vitrées résistantes au feu
- B Portes vitrées résistantes au feu
- C Murs-rideaux / façades résistantes au feu
- D Planchers vitrés résistantes au feu
- E Vitrages en toiture résistantes au feu
- F Fenêtres résistantes au feu

Pourquoi choisir Pyrobel(ite) ?



DÉLAIS LES PLUS COURTS

Pyrobel(ite) **peut être découpé** par nos distributeurs agréés et peuvent vous fournir ce dont vous avez besoin dans un **délai rapide et efficace**.



CERTIFIÉ CRADLE TO CRADLE

Pyrobel(ite) est classé **Cradle to Cradle Certified™ Silver**.



FOURNISSEUR DE SOLUTIONS

Notre longue expertise est au service de nos clients.



ISOLATION ACOUSTIQUE

Pyrobel(ite) possède **d'excellentes** propriétés d'isolation **acoustique**.



QUALITÉ

Avec plus de 40 ans d'expérience, Pyrobel offre une qualité prouvée à long terme. Le verre Pyrobel(ite) a une excellente qualité optique soutenue par une **garantie de 10 ans**.



PRODUIT EN EUROPE