

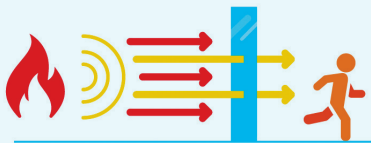
# PYROBEL-T

EW120

Verre résistant au feu  
pour votre sécurité

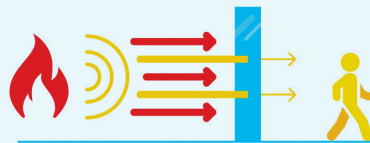


**Pyrobel-T EW120** est un assemblage de feuilles de verre trempé, combiné avec un intercalaire intumescent transparent et résistant au feu. Pyrobel-T est une technologie pour les vitrages résistants au feu XXL jusqu'à 2 m de largeur par 4,5 m de hauteur. En cas d'incendie, l'intercalaire se transforme en un écran rigide et opaque, assurant l'étanchéité aux flammes et une radiation limitée. Tous les verres Pyrobel-T sont soumis au Heat Soak Test. Le verre offre une protection contre l'incendie avec un sens de feu indifférent selon la norme EN 13501-2.



#### E - Intégrité

Ni flammes, ni fumée, ni gaz.  
Pas de transfert de chaleur.



#### EW - Intégrité et faible rayonnement thermique

Ni flammes, ni fumée, ni gaz. Transfert de la chaleur limité à 15kW/m<sup>2</sup> au maximum.



#### EI - Intégrité et isolation

Ni flammes, ni fumée, ni gaz.  
Pas de transfert de la chaleur.

## Spécifications techniques

Identification	Pyrobel-T EW120-16	Pyrobel-T EW120-20
Type de vitrage	Simple	Simple
Application	Intérieure, résistant aux UV	Extérieure, résistant aux UV
Épaisseur	16 mm	20 mm
Tolérance sur épaisseur	± 1 mm	± 1,2 mm
Tolérance sur dimensions	± 2 mm	± 2 mm
Poids	ca 36 kg/m <sup>2</sup>	ca 46 kg/m <sup>2</sup>
Dimensions maximales	2 x 4,5 m	2 x 4,5 m
Dimensions minimales	0,2 x 0,35 m	0,2 x 0,35 m
Transmission et réflexion lumineuse (%)	87 / 8	86 / 8
Valeur Ug (EN 673)	5,4 W/(m <sup>2</sup> .K)	5,3 W/(m <sup>2</sup> .K)
Résistance à l'impact (EN 12600)	1B1	1B1
Isolation acoustique (EN 12758) Rw (C; Ctr)	37 (-1; -2) dB	37 (-1; -3) dB
Plage d'utilisation	-10°C / +50°C	

## Certification au feu

Consultez le sélecteur de produits pour connaître les disponibilités des certificats sur [www.agc-pyrobel.com/selecteur](http://www.agc-pyrobel.com/selecteur).  
L'installation doit être effectuée conformément aux certifications/procès-verbal en cours de validité.



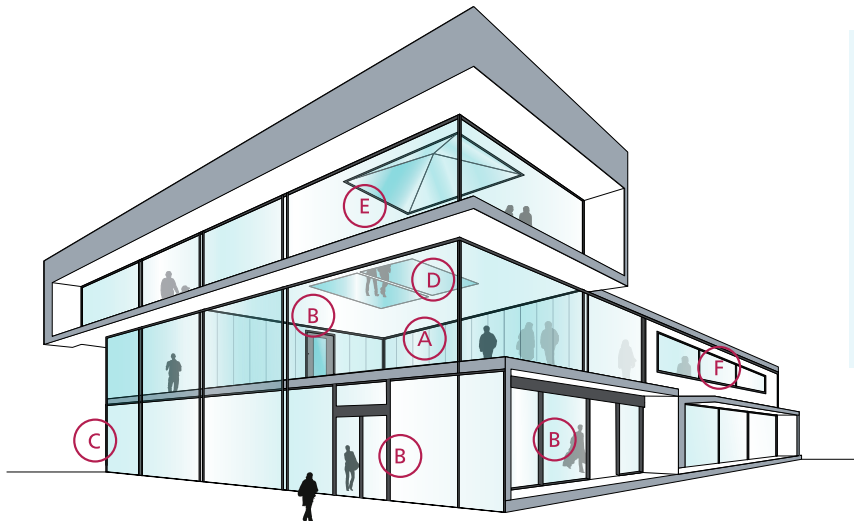
## Disponibilités

- SGU** Vitrage simple pour application intérieure  
**IGU** Vitrage isolant pour application extérieure (double ou triple vitrage)  
**SPS** Produits spéciaux tels que verres pare-balles et anti-effraction

- VL** Vision Line (VL) est un système composé de plusieurs verres résistants au feu Pyrobel-T, assemblés bords à bords. Des fiches techniques séparées sont disponibles pour cette gamme de produits

## Applications

La gamme de produits Pyrobel-T a été testée dans un large éventail de systèmes en aluminium, métal, bois et bords à bords :



- A Cloisons largement vitrées résistantes au feu
- B Portes vitrées résistantes au feu
- C Murs-rideaux / façades résistantes au feu
- D Planchers vitrés résistantes au feu
- E Vitrages en toiture résistantes au feu
- F Fenêtres résistantes au feu

## Pourquoi choisir Pyrobel-T ?



### FORMAT XXL

Le vitrage résistant au feu Pyrobel-T est disponible dans de **très grandes dimensions**.



### 100% HEAT SOAK TESTED

Nombre des casses spontanés du verre trempé sont causés par des inclusions de sulfite de nickel. Le Heat Soak Test permet d'**éliminer les verres à risque**. Ce test est effectué de base sur 100% des verres Pyrobel-T.



### FOURNISSEUR DE SOLUTIONS

Notre **longue expertise** est au service de nos clients.



### RÉSISTANT

En plus de son excellente résistance au feu, **Pyrobel-T est résistant aux chocs, aux UV et à l'eau**.



### TRANSPARENCE INÉGALÉE

Les verres Pyrobel-T ont une **transmission lumineuse exceptionnelle** (TL de 87%).



### MADE IN EUROPE