

PYROBEL-T VISION LINE

Verre résistant au feu
pour votre sécurité

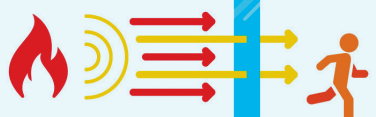


EI60

AGC

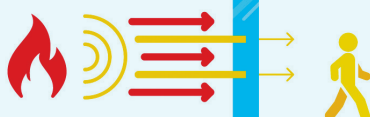
Le Kap Verre
NOTRE PASSION. LE VERRE.

Pyrobel-T Vision Line (VL) EI60 est un système composé de plusieurs verres résistants au feu Pyrobel-T, assemblés bords à bords au moyen d'un joint silicone. Le tout offrant un maximum de transparence et de luminosité. Pyrobel-T Vision Line est une technologie pour les vitrages résistants au feu XXL jusqu'à 2,0 m de largeur par 4,5 m de hauteur. Tous les verres Pyrobel-T sont soumis au Heat Soak Test. Une cloison Pyrobel-T Vision Line peut être de longueur infinie sans montants ni traverses intermédiaires, assurant un large champ de vision. C'est LE système par excellence dans l'architecture moderne des ensembles vitrés feu. Ce verre offre une protection contre l'incendie avec un sens de feu indifférent selon la norme EN 13501-2.



E - Intégrité

Ni flammes, ni fumée, ni gaz.
Pas de transfert de chaleur.



EW - Intégrité et faible rayonnement thermique

Ni flammes, ni fumée, ni gaz. Transfert de
la chaleur limité à 15kW/m² au maximum.



EI - Intégrité et isolation

Ni flammes, ni fumée, ni gaz.
Pas de transfert de la chaleur.

Spécifications Techniques

Identification	Pyrobel-T EI60-34 VL
Type de vitrage	Simple
Application	Intérieure, résistant aux UV
Épaisseur	34 mm
Tolérance sur épaisseur	± 2 mm
Tolérance sur dimensions	± 2 mm
Poids	ca 75 kg/m ²
Dimensions maximales	2,0 x 4,5 m
Dimensions minimales	0,2 x 0,35 m
Transmission et réflexion lumineuse (%)	81 / 8
Valeur Ug (EN 673)	5,0 W/(m ² .K)
Résistance à l'impact (EN 12600)	1B1
Isolation acoustique (EN 12758) Rw (C; Ctr)	42 (-2; -2) dB
Plage d'utilisation	-10°C / +50°C

Certification au feu

Consultez le sélecteur de produits pour connaître les disponibilités des certificats sur www.agc-pyrobel.com/selector.
L'installation doit être effectuée conformément aux certifications/procès-verbal en cours de validité.

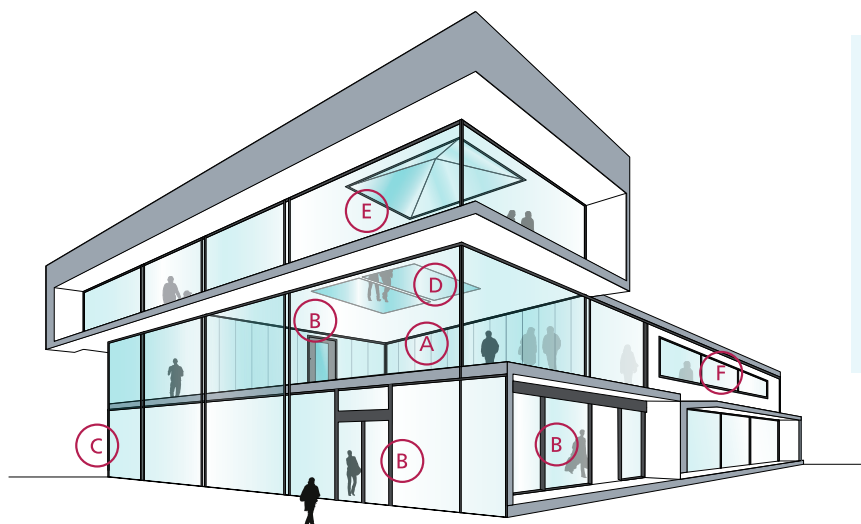
Disponibilités

SGU Vitrage simple pour application intérieure

VL Vision Line (VL) est un système composé de plusieurs verres résistants au feu Pyrobel-T, assemblés bords à bords

Applications

La gamme de produits Pyrobel-T a été testée dans un large éventail de systèmes en aluminium, métal, bois et bords à bords :



PYROBEL

- A Cloisons largement vitrées résistantes au feu
- B Portes vitrées résistantes au feu
- C Murs-rideaux / façades résistantes au feu
- D Planchers vitrés résistants au feu
- E Vitrages en toiture résistants au feu
- F Fenêtres résistantes au feu

Pourquoi choisir Pyrobel-T ?



FORMAT XXL

Le vitrage résistant au feu Pyrobel-T est disponible dans de **très grandes dimensions**.



100% HEAT SOAK TESTED

Nombre des casses spontanés du verre trempé sont causés par des inclusions de sulfite de nickel. Le Heat Soak Test permet d'**éliminer les verres à risque**. Ce test est effectué de base sur 100% des verres Pyrobel-T.



FOURNISSEUR DE SOLUTIONS

Notre **longue expertise** est au service de nos clients.



RÉSISTANT

En plus de son excellente résistance au feu, **Pyrobel-T est résistant aux chocs, aux UV et à l'eau**.



TRANSPARENCE INÉGALÉE

Les verres Pyrobel-T ont une **transmission lumineuse exceptionnelle** (TL de 87%).



MADE IN EUROPE