

# PYROBEL 16

Verre résistant au feu  
pour votre sécurité

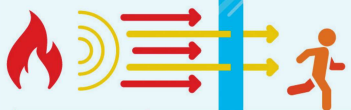


EI30  
EW60

AGC

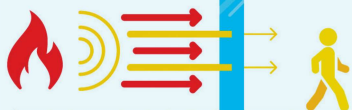
Le Kap Verre  
NOTRE PASSION. LE VERRE.

**Pyrobel 16** est un vitrage feuilleté transparent, composé de verres float clairs et des intercalaires intumescents, qui en cas d'incendie, se transforment en écrans cellulaires réfractaires et opaques assurant l'étanchéité aux flammes et l'isolation thermique de la paroi vitrée. Le verre offre une protection contre l'incendie avec un sens de feu indifférent selon la norme EN 13501-2.



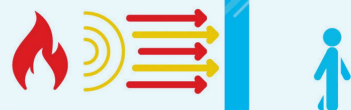
#### E - Intégrité

Ni flammes, ni fumée, ni gaz.  
Pas de transfert de la chaleur.



#### EW - Intégrité et faible rayonnement thermique

Ni flammes, ni fumée, ni gaz. Transfert de  
la chaleur limité à 15kW/m<sup>2</sup> au maximum.



#### EI - Intégrité et isolation

Ni flammes, ni fumée, ni gaz.  
Pas de transfert de la chaleur.

## Spécifications Techniques

Identification	Pyrobel 16	Pyrobel 16 EG	Pyrobel16 IGU
Type de vitrage	Simple	Simple	Double (ou triple) vitrage
Application	Intérieure	Intérieure, 1 face feuilletée (filtre UV)	Extérieure, 1 face feuilletée (filtre UV)
Épaisseur	17,3 mm	21,1 mm	Consultez le sélecteur de produits : <a href="http://www.agc-yourglass.com/configurator">www.agc-yourglass.com/ configurator</a>
Tolérance sur épaisseur	± 1 mm	± 1,5 mm	
Tolérance sur dimensions	± 2 mm	± 2 mm	
Poids	ca 40 kg/m <sup>2</sup>	ca 48 kg/m <sup>2</sup>	
Dimensions minimales	Pas de minimum	Pas de minimum	
Transmission et réflexion lumineuse (%)	85 / 8	84 / 8	
CV* transmission et réflexion lumineuse (%)	89 / 8	89 / 8	
Valeur Ug (EN 673)	5,3 W/(m <sup>2</sup> .K)	5,3 W/(m <sup>2</sup> .K)	
Résistance à l'impact (EN 12600)	2B2	1B1	
Résistance à l'effraction (EN 356)**	NPD***	P2A	
Isolation acoustique (EN 12758) Rw (C; Ctr)	39 (-1; -3) dB	39 (-1; -3) dB	
Plage d'utilisation		-40°C / +50°C	

\* Clearvision (CV) en option, verre extra clair à faible teneur en fer et produit par AGC .

\*\* La résistance à l'effraction peut être augmentée de P2A à P8B par laminage ou assemblage dans un Pyrobel IGU avec Stratobel & Stratobel Security Burglary.

\*\*\* Aucune performance déclarée, voir le Configurateur de verre.

## Certification au feu

Consultez le sélecteur de produits pour connaître les disponibilités des certificats sur [www.agc-pyrobel.com/selector](http://www.agc-pyrobel.com/selector).

L'installation doit être effectuée conformément aux certifications/procès-verbal en cours de validité.

Pyrobel(ite) est largement testé et approuvé selon différentes normes : EN, BS, UL, ASTM, NFPA, ...



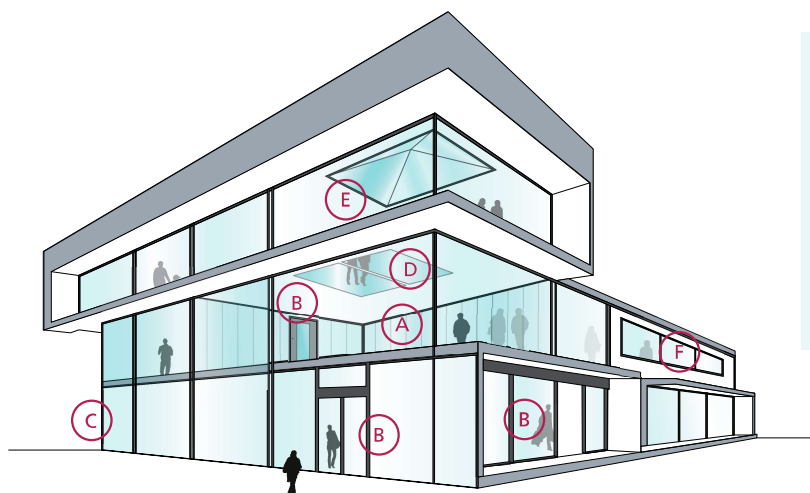
## Disponibilités

- SGU** Vitrage simple pour application intérieure
- IGU** Vitrage isolant pour application extérieure (double ou triple vitrage)
- EG** Vitrage simple recouvert d'un film PVB de 0,76 mm et d'une feuille de verre claire, contre les rayons UV

- VL** Vision Line (VL) est un système composé de plusieurs verres résistants au feu Pyrobel, assemblés bords à bords au moyen d'un joint silicone de 4/5 mm
- SPS** Produits spéciaux tels que verres pare-balles et anti-effraction

## Applications

La gamme des produits Pyrobel a été testée dans un large éventail de systèmes en aluminium, métal, bois et bords à bords :



- A Cloisons largement vitrées résistantes au feu
- B Portes vitrées résistantes au feu
- C Murs-rideaux / façades résistantes au feu
- D Planchers vitrés résistantes au feu
- E Vitrages en toiture résistantes au feu
- F Fenêtres résistantes au feu

## Pourquoi choisir Pyrobel(ite) ?



### DÉLAIS LES PLUS COURTS

Pyrobel(ite) **peut être découpé** par nos distributeurs agréés et peuvent vous fournir ce dont vous avez besoin dans un **délai rapide et efficace**.



### CERTIFIÉ CRADLE TO CRADLE

Pyrobel(ite) est classé **Cradle to Cradle Certified™ Silver**.



### FOURNISSEUR DE SOLUTIONS

**Notre longue expertise** est au service de nos clients.



### ISOLATION ACOUSTIQUE

Pyrobel(ite) possède **d'excellentes** propriétés d'isolation **acoustique**.



### QUALITÉ

Avec plus de 40 ans d'expérience, Pyrobel offre une qualité prouvée à long terme. Le verre Pyrobel(ite) a une excellente qualité optique soutenue par une **garantie de 10 ans**.



### PRODUIT EN EUROPE