

# PYROBEL-T

EI30

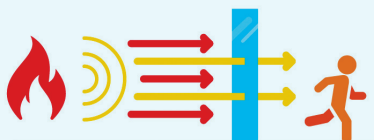
Verre résistant au feu  
pour votre sécurité



AGC

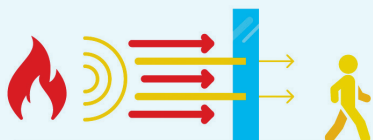
Le Kap Verre  
NOTRE PASSION. LE VERRE.

**Pyrobel-T EI30** est un assemblage de feuilles de verre trempé, combiné avec un intercalaire intumescent transparent et résistant au feu. Pyrobel-T est une technologie pour les vitrages résistants au feu XXL jusqu'à 2 m de largeur par 4,5 m de hauteur. En cas d'incendie, l'intercalaire se transforme en un écran rigide et opaque, assurant l'étanchéité aux flammes et l'isolation thermique de la paroi vitrée. Tous les verres Pyrobel-T sont soumis au Heat Soak Test. Le verre offre une protection contre l'incendie avec un sens de feu indifférent selon la norme EN 13501-2.



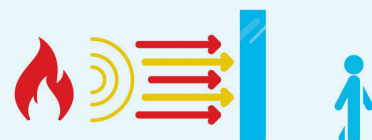
#### E - Intégrité

Ni flammes, ni fumée, ni gaz.  
Pas de transfert de chaleur.



#### EW - Intégrité et faible rayonnement thermique

Ni flammes, ni fumée, ni gaz. Transfert de  
la chaleur limité à 15kW/m<sup>2</sup> au maximum.



#### EI - Intégrité et isolation

Ni flammes, ni fumée, ni gaz.  
Pas de transfert de la chaleur.

## Spécifications techniques

Identification	Pyrobel-T EI30-18	Pyrobel-T EI30 IGU
Type de vitrage	Simple	Double (ou triple) vitrage
Application	Intérieure, résistant aux UV	Extérieure, résistant aux UV
Épaisseur	18 mm	Consultez le sélecteur de produits :  <a href="http://www.agc-yourglass.com/configurator">www.agc-yourglass.com/ configurator</a>
Tolérance sur épaisseur	± 1,4 mm	
Tolérance sur dimensions	± 2 mm	
Poids	ca 39 kg/m <sup>2</sup>	
Dimensions maximales	2 x 4,5 m	
Dimensions minimales	0,2 x 0,35 m	
Transmission et réflexion lumineuse (%)	87 / 9	
Valeur Ug (EN 673)	5,3 W/(m <sup>2</sup> .K)	
Résistance à l'impact (EN 12600)	1B1	
Isolation acoustique (EN 12758) Rw (C; Ctr)	39 (-1; -2) dB	
Plage d'utilisation	-10°C / +50°C	

## Certification au feu

Consultez le sélecteur de produits pour connaître les disponibilités des certificats sur [www.agc-pyrobel.com/selector](http://www.agc-pyrobel.com/selector).  
L'installation doit être effectuée conformément aux certifications/procès-verbal en cours de validité.

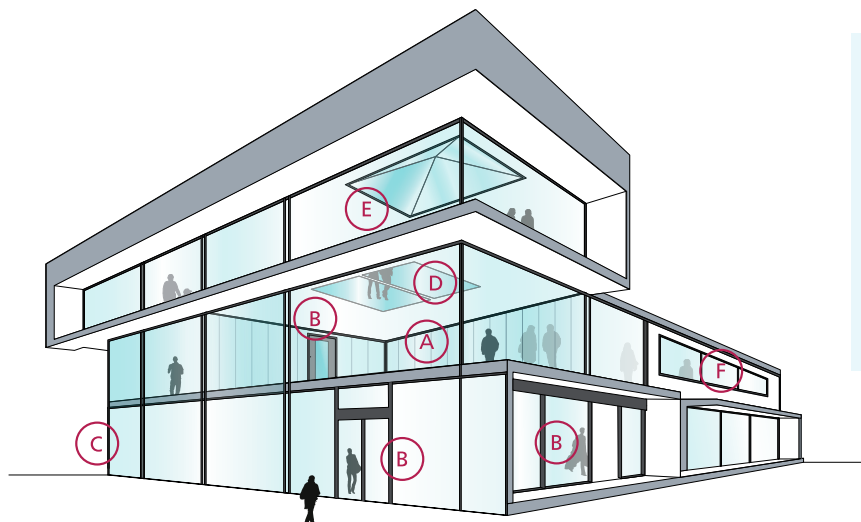
## Disponibilités

- SGU** Vitrage simple pour application intérieure  
**IGU** Vitrage isolant pour application extérieure (double ou triple vitrage)  
**SPS** Produits spéciaux tels que verres pare-balles et anti-effraction

- VL** Vision Line (VL) est un système composé de plusieurs verres résistants au feu Pyrobel-T, assemblés bords à bords. Des fiches techniques séparées sont disponibles pour cette gamme de produits

## Applications

La gamme de produits Pyrobel-T a été testée dans un large éventail de systèmes en aluminium, métal, bois et bords à bords :



### PYROBEL

- A Cloisons largement vitrées résistantes au feu
- B Portes vitrées résistantes au feu
- C Murs-rideaux / façades résistantes au feu
- D Planchers vitrés résistantes au feu
- E Vitrages en toiture résistantes au feu
- F Fenêtres résistantes au feu

## Pourquoi choisir Pyrobel-T ?



### FORMAT XXL

Le vitrage résistant au feu Pyrobel-T est disponible dans de **très grandes dimensions**.



### 100% HEAT SOAK TESTED

Nombre des casses spontanés du verre trempé sont causés par des inclusions de sulfite de nickel. Le Heat Soak Test permet d'**éliminer les verres à risque**. Ce test est effectué de base sur 100% des verres Pyrobel-T.



### FOURNISSEUR DE SOLUTIONS

Notre **longue expertise** est au service de nos clients.



### RÉSISTANT

En plus de son excellente résistance au feu, **Pyrobel-T est résistant aux chocs, aux UV et à l'eau**.



### TRANSPARENCE INÉGALÉE

Les verres Pyrobel-T ont une **transmission lumineuse exceptionnelle** (TL de 87%).



### MADE IN EUROPE